



# ВІННИЦЬКА МІСЬКА РАДА ВИКОНАВЧИЙ КОМІТЕТ РІШЕННЯ

Від 13.06.2019 р. № 1491  
м. Вінниця

## **Про затвердження комплексної схеми розміщення вивісок по вул. Пирогова (від пл. Ю. Гагаріна до вул. Р. Скалецького) в м. Вінниці**

З метою реалізації заходів із впорядкування розміщення вивісок, покращення естетичних якостей міського середовища, збереження автентичності історичного середовища та туристичної привабливості головної вулиці міста, з врахуванням Європейської хартії місцевого самоврядування, ратифікованою Законом № 452 /97 – ВР від 15.07.1997 року, Рішення Конституційного Суду України від 16.04.2009 року № 7-рп/2009, та на виконання доручень протоколу засідання Ради підприємців при міському голові від 21.08.2017 р., рішення виконавчого комітету від 28.09.2017 р. № 2225 «Про викладення рішення виконкому міської ради від 18.06.2015 № 1369 «Про затвердження Положення про встановлення вивісок у м. Вінниці» в новій редакції (зі змінами), рішення виконавчого комітету від 26.11.2015р., №2644 «Про затвердження Порядку взаємодії виконавчих органів, комунальних підприємств, установ, закладів та організацій Вінницької міської ради з питань, пов'язаних із виявленням самочинного будівництва і самовільно зайняття земельних ділянок на території м. Вінниці, шляхом встановлення елементів благоустрою та малих архітектурних форм», керуючись ст.ст. 1, 16, 20, 21 Закону України «Про благоустрій населених пунктів», ст.ст.2, 4, 6, 7, 28 Закону України «Про регулювання містобудівної діяльності», Закону України «Про рекламу» статтями 30, 31, 33 Закону України «Про місцеве самоврядування в Україні» виконавчий комітет міської ради

### ВИРІШИВ:

1. Затвердити Комплексну схему розміщення вивісок по вул. Пирогова (від пл. Ю. Гагаріна до вул. Р. Скалецького) в м. Вінниці ( додаток 1).
2. Затвердити Алгоритм взаємодії виконавчих органів, комунальних підприємств, установ, закладів та організацій міської ради та органів самоорганізації населення з питань пов'язаних з виявленням фактів порушень при розміщенні вивісок по вул. Пирогова (від пл. Ю. Гагаріна

до вул. Р. Скалецького) в м. Вінниці та вжиття заходів по реагуванню та подальшого при необхідності, примусового демонтажу відповідно до «Положення про встановлення вивісок у м. Вінниці» в новій редакції (зі змінами), затвердженого рішенням виконкому міської ради від 28.09.2017 р. № 2225 ( додаток 2).

3. При розгляді питань щодо примусового демонтажу вивісок по вул. Пирогова (від пл. Ю. Гагаріна до вул. Р. Скалецького) в м. Вінниці, встановлених із порушеннями вимог Положення до складу комісії з питань демонтажу вивісок на території міста Вінниці, включати представників від Ради підприємців при міському голові визначених в додатку 3 до рішення ( за згодою ).
4. Контроль за виконанням цього рішення покласти на заступника міського голови С. Матусяка.

**Міський голова**

**С. Моргунов**

Департамент архітектури та містобудування

Бойко Вероніка Нефтуллівна

Головний спеціаліст відділу культурної спадщини та дизайну.

Додаток 1  
до рішення виконкому міської ради  
від 13.06.2019 р. № 1491

**КОМПЛЕКСНА СХЕМА**  
**розміщення вивісок**  
**по вул. Пирогова**  
**(від пл. Ю. Гагаріна до вул. Скалецького)**  
**м. Вінниця**

---

*Корпуси будинків, що формують забудову вул. Пирогова .*

---



Протяжність  
вулиці  
1 170 м. (1.17 км)

Середня ширина  
вулиці  
70 м.

Пирогова  
формують 40  
будинків,

41 адрес

Загальна кількість  
вивісок,  
кронштейнів та  
інформаційних  
табличок на  
15.03.2019

567

---

*Корпуси будинків, що формують забудову вул. Пирогова.*

---



Парна сторона  
вулиці - фасади  
орієнтовані на  
Схід, її  
формують 21  
будинки.

Непарна  
сторона вулиці -  
фасади  
орієнтовані на  
Захід, її  
формують 19  
будинків.

---

*Ортофотоплан міста Вінниці фрагмент вулиці Пирогова*

---



№ 56

№ 52a



№ 46

№ 42

№ 40

№ 38

№ 36

№ 34

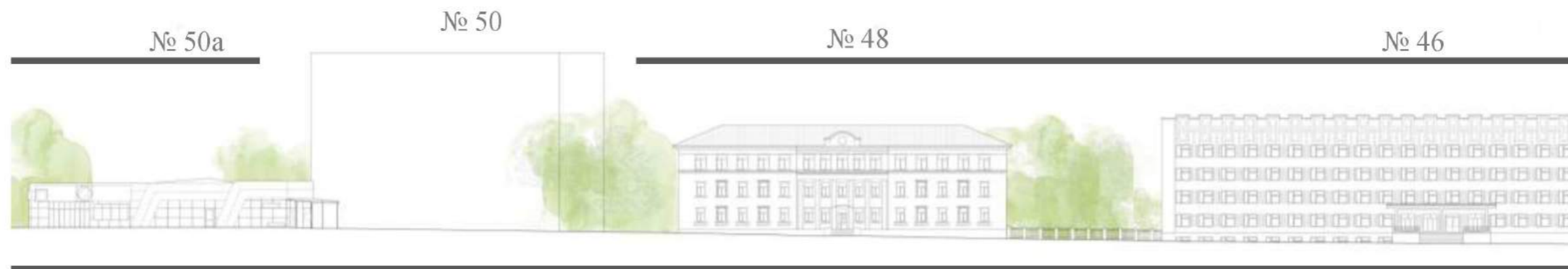
№ 28

№ 26



№ 2





№ 3

№ 1

№ 7



№ 21

№ 23

№ 27

№ 29

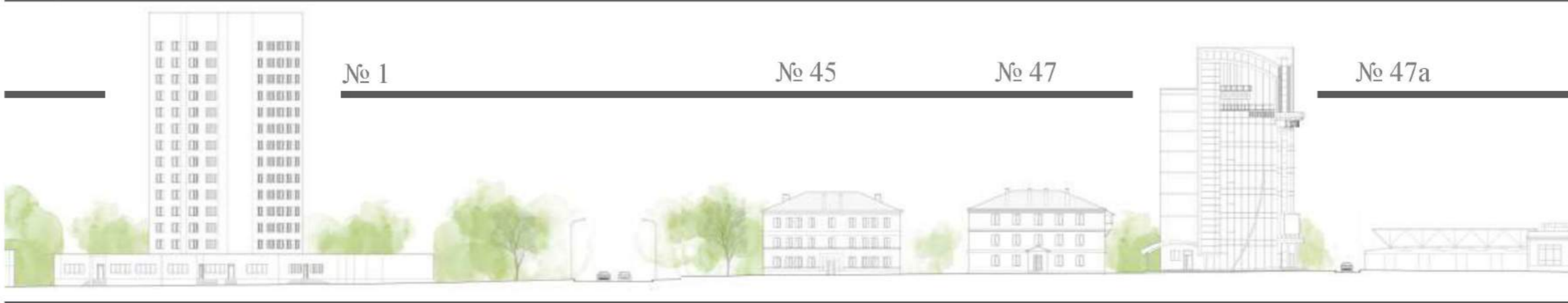


№ 1

№ 45

№ 47

№ 47a



№ 9

№ 13

№ 15/17

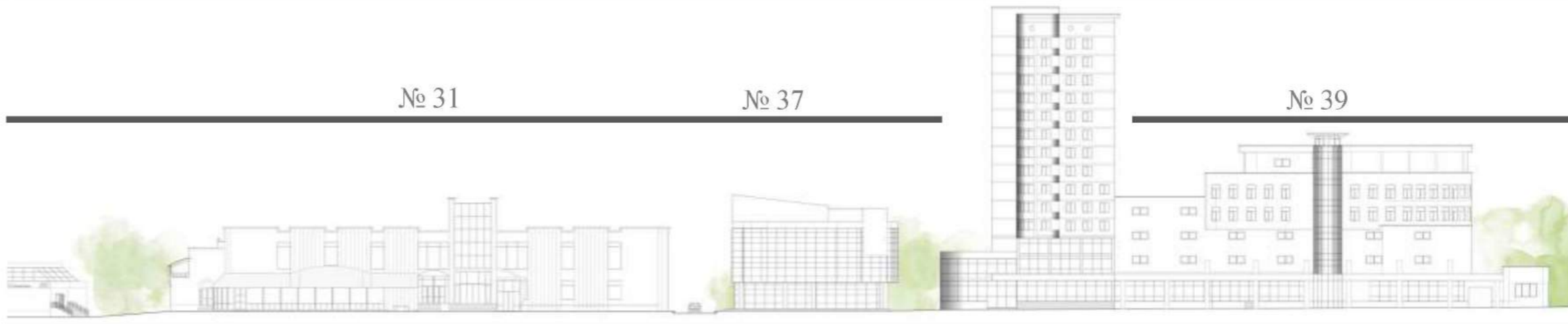
№ 19



№ 31

№ 37

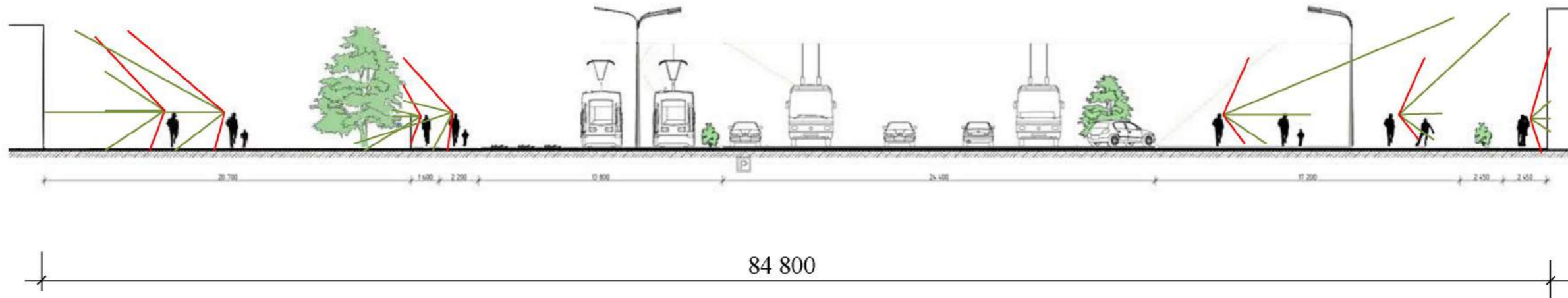
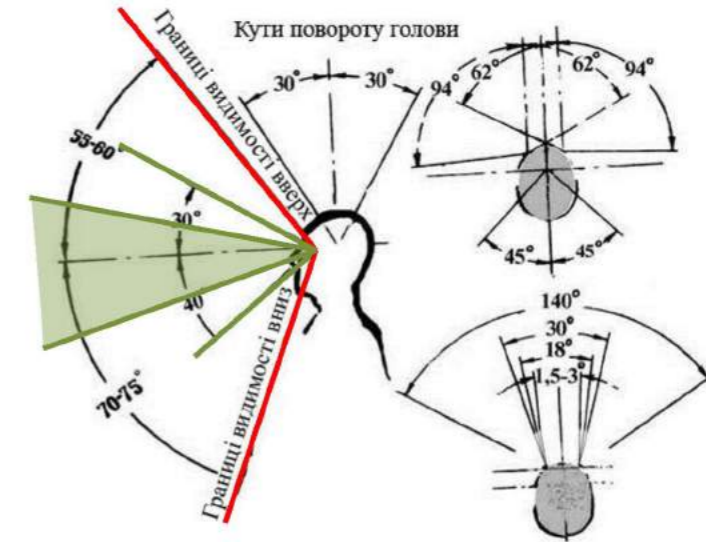
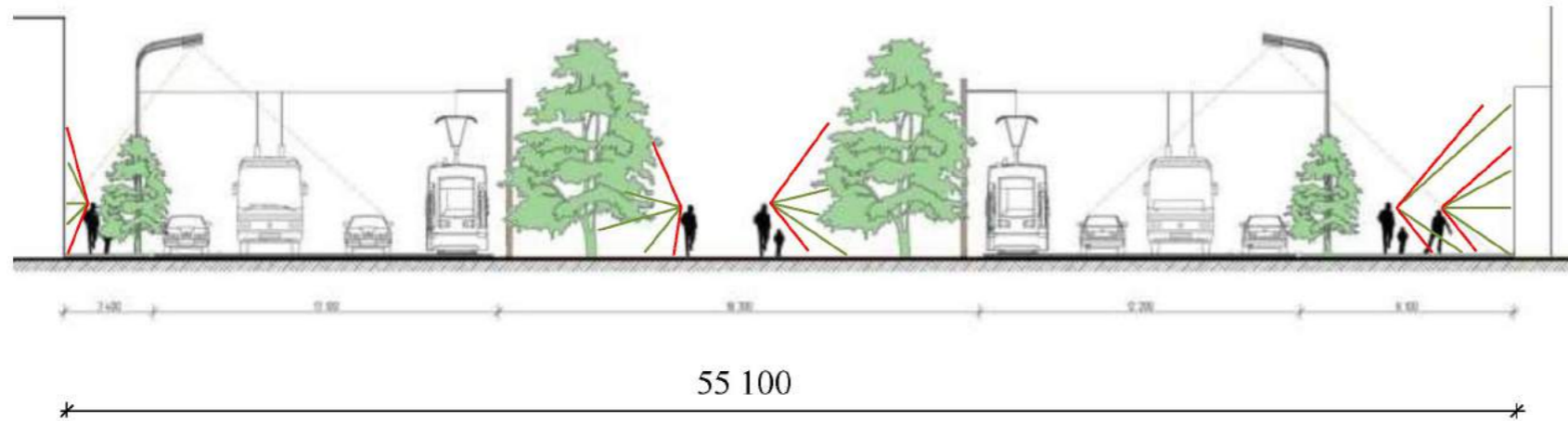
№ 39




№ 49



Поперечний профіль вул. Пирогова з нанесенням кутів зорового сприйняття



## Положення про вивіски. Погоджувальний бланк. Вінниця

  
**ВІННИЦЬКА МІСЬКА РАДА**  
**ВИКОНАВЧИЙ КОМПІТЕТ**  
**РІШЕННЯ**

Від 28.09.2017 р. № 2225  
м. Вінниця

**Про викладення рішення виконкому  
міської ради від 18.06.2015 № 1369  
«Про затвердження Положення  
про встановлення вивісок у м. Вінниця»  
в новій редакції (зі змінами)**

З метою реалізації заходів із впорядкування розміщення вивісок, покращення естетичних якостей міського середовища, з врахуванням Європейської хартії місцевого самоврядування, ратифікованою Законом № 452/97 – ВР від 15.07.1997 року, Рішення Конституційного Суду України від 16.04.2009 року № 7-рп/2009, керуючись ст.ст. 1, 16, 20, 21 Закону України «Про благоустрій населених пунктів», ст.ст.2, 4, 6, 7, 28 Закону України «Про регулювання містобудівної діяльності», Закону України «Про рекламу» статтями 30, 31, 33 Закону України «Про місцеве самоврядування в Україні» та на виконання доручень протоколу засідання Ради підприємців при міському голові від 21.08.2017 р. виконавчий комітет міської ради

**ВИРІШИВ:**

1. Викласти Положення про встановлення вивісок у м. Вінниця з додатками в новій редакції.
2. Департаменту у справах засобів масової інформації та зв'язків з громадськістю міської ради оприлюднити дане рішення в засобах масової інформації.
3. Контроль за виконанням цього рішення покласти на заступника міського голови С. Магусака.

**Міський голова** **С. Моргунов**



Згодний бланк

Вигляд 1

спис бубіа



Згодний бланк

Вигляд 1

спис бубіа

---

*Типи конструкцій вивісок, що впроваджуються по вул. Пирогова*

---

*Вивіска з окремих об'ємних літер*

**ВИВІСКА**

*Вивіска типу фриз на підкладці екобонду*

**ВИВІСКА**

*Кронштейн*

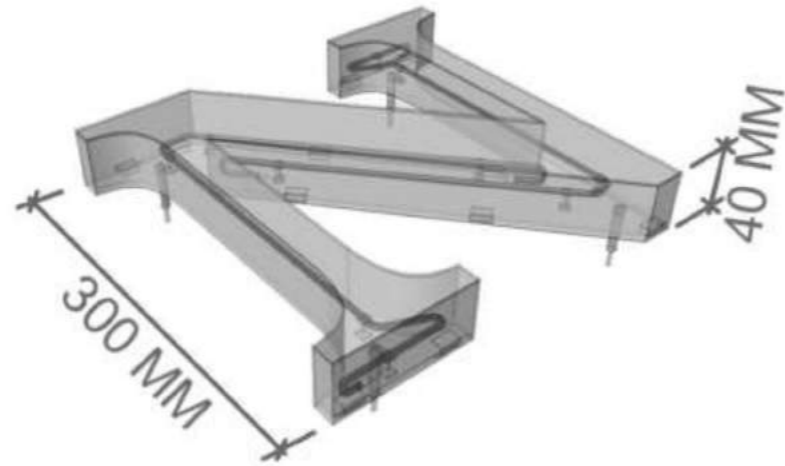


*Вітринна "маркіза"*



*Інформаційна табличка*





## Вивіска з окремих об'ємних літер

**ВИВІСКА**

Вид вивісок, що набуває найбільшої популярності, - це окремі об'ємні літери розташовані на фасаді без підкладки, кожний окремий елемент є окремою пластичною деталлю фасаду, що створює власний світлотіньовий ефект.

Даний тип вивісок переважно виготовляється з акрилу, та тонується плівками – оракал, з влаштуванням внутрішньої підсвітки.

Окремі літери виконуються також з скла та металу, бетону, полімерних матеріалів.

Приймається розміщення логотипу рівного за розміром 1 літері. Висота літери повинна становити не більше 400 мм., товщина 40 мм. каркас якщо такий передбачається влаштовується у тон фасаду



## *Вивіска з окремих об'ємних літер на підкладці*

---



*Цей тип вивісок відрізняється від попереднього тим, що ділянка фасаду, на якому встановлена вивіска, може бути закрита декоративною панеллю. Літери на підкладці повинні розташовуватись окремо.*

*Вимоги до об'ємної літери аналогічні описаним вище.*

*Висота фризної конструкції не повинна перевищувати 700 мм. (за індив. проектною пропозицією індивідуально до фасаду) кольорова гамма : сірий (металік); коричневий (за індив. проектною пропозицією індивідуально до фасаду)*

*Приймається розміщення логотипу рівного за розміром 1 літері.*



## Кронштейн

---



*Виносна перпендикулярна фасаду конструкція для розміщення логотипу.*

*Приймається розміщення в одному рівні з вивіскою, розміщення логотипу рівного за розміром 1 літері. Висота літери повинна становити не більше 400 мм.*

*Розмір кронштейну співвідноситься розміру вивіски. Не рекомендовано застосовувати пульсуюче, агресивне підсвічування у вечірній час.*

*На об'єктах, що є пам'ятками архітектури рекомендовано утриматись від розміщення додаткових елементів по типу кронштейн*

### *Інформаційна табличка на основі з акрилу*

---

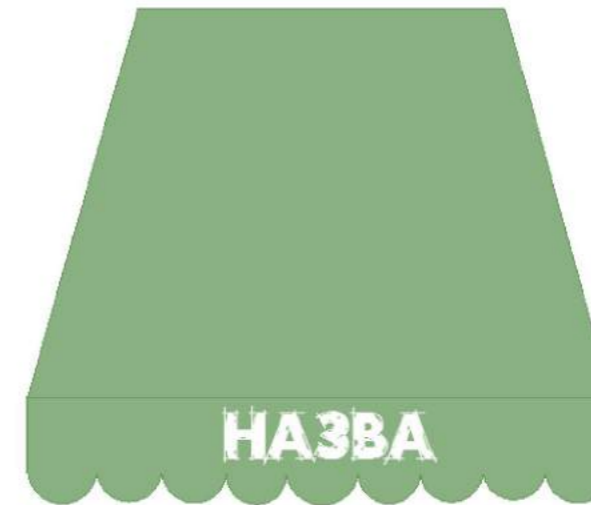


*До інформаційних табличок зараховують вивіски з підкладкою плоскої фактури, розташовані на рівні очей та покликані донести до потенційного відвідувача першочергову інформацію (повну назву закладу, години роботи та інші.)*

*Рекомендовано виконувати на напівпрозорій основі розмір 300 мм. x 400 мм. Закріпити декоративними гвинтами відстань від фасаду 30 мм.*

## Вітринна "маркіза"

---



Маркіза – достатньо розповсюджений елемент, що застосовується на фасадах, як історичної так і сучасної архітектури.

Може виконувати функцію вивіски, якщо на ній розмістити найменування сфери діяльності закладу та логотип.

Під час створення дизайну маркіз не бажано застосовувати більш ніж два кольори та закривати фасад більш як на 30 %. (за індив. проектною пропозицією індивідуально до фасаду)

---

*Приклади оформлення вбудовано-прибудованих вітрин.*

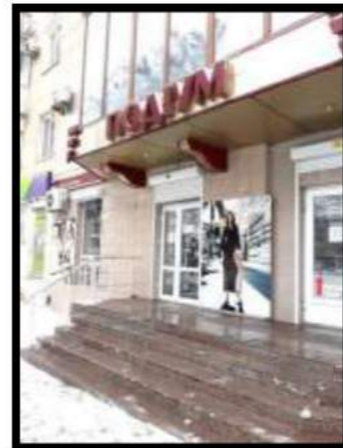
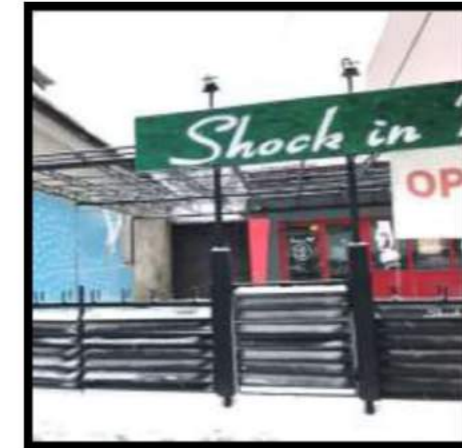
---



---

*Стан розміщення вивісок на фасадах будівель до розробки комплексної схеми*

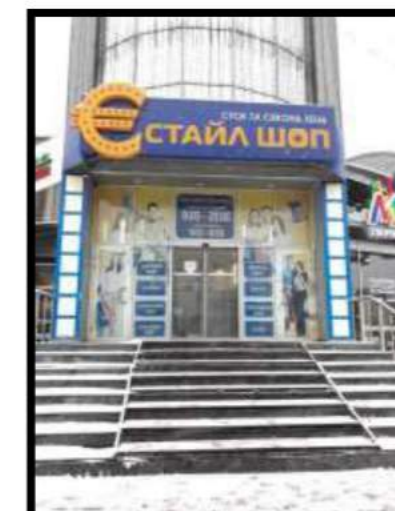
---



---

*Існуючий стан розміщення рекламних конструкцій на фасадах*

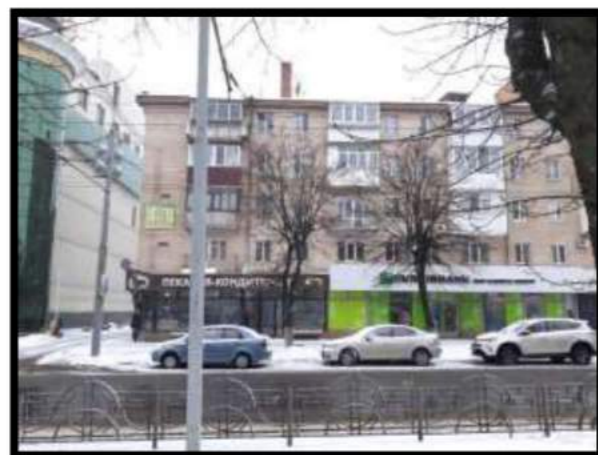
---



---

*Існуючий стан розміщення рекламних конструкцій на фасадах*

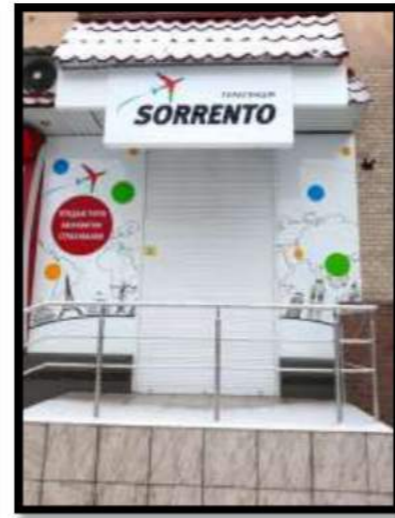
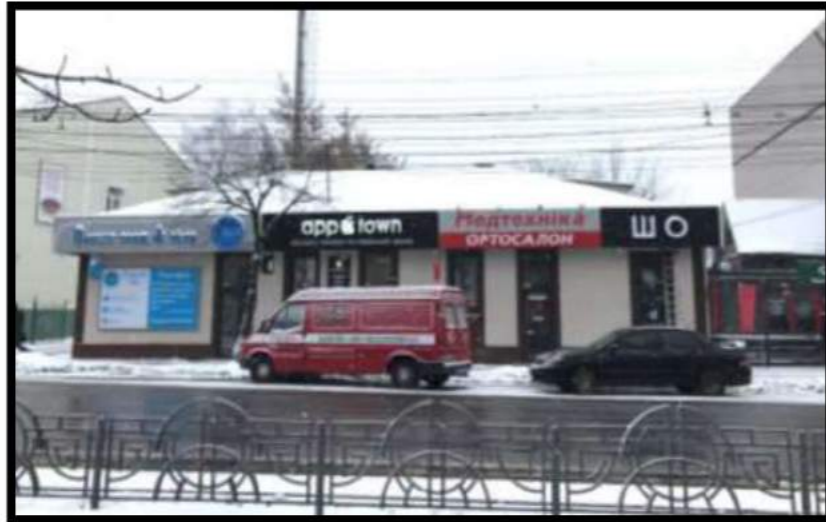
---



---

*Існуючий стан розміщення рекламних конструкцій на фасадах*

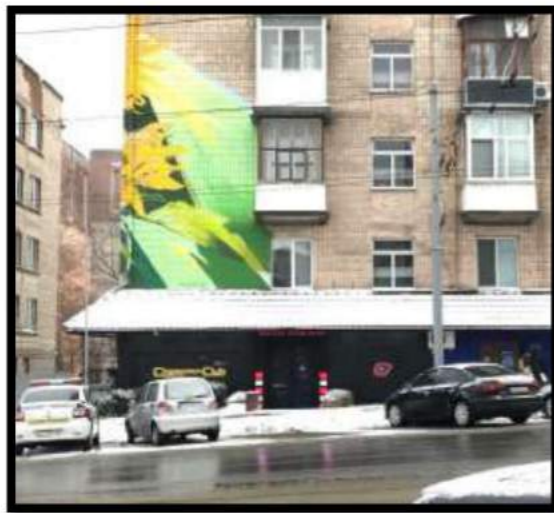
---



---

*Існуючий стан розміщення рекламних конструкцій на фасадах*

---



*Існуючий стан розміщення рекламних конструкцій на фасадах*



---

*Існуючий стан розміщення рекламних конструкцій на фасадах*

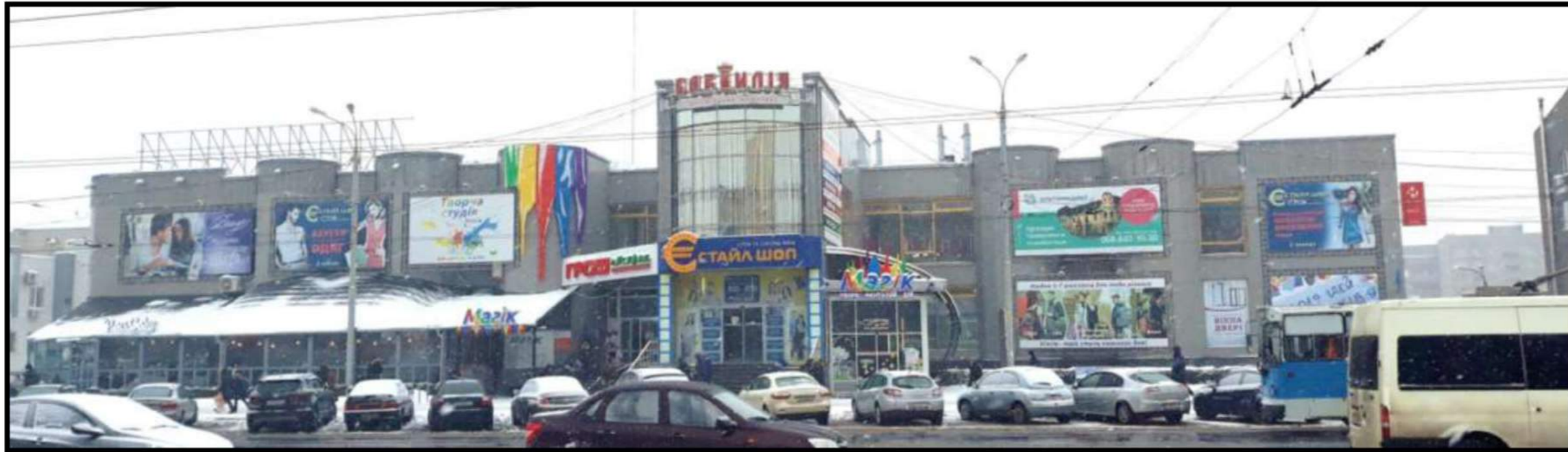
---



---

*Існуючий стан розміщення рекламних конструкцій на фасадах*

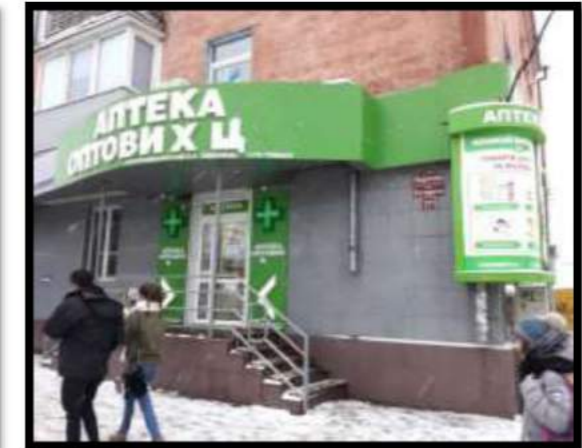
---



---

*Стан розміщення вивісок на фасадах будівель до розробки комплексної схеми*

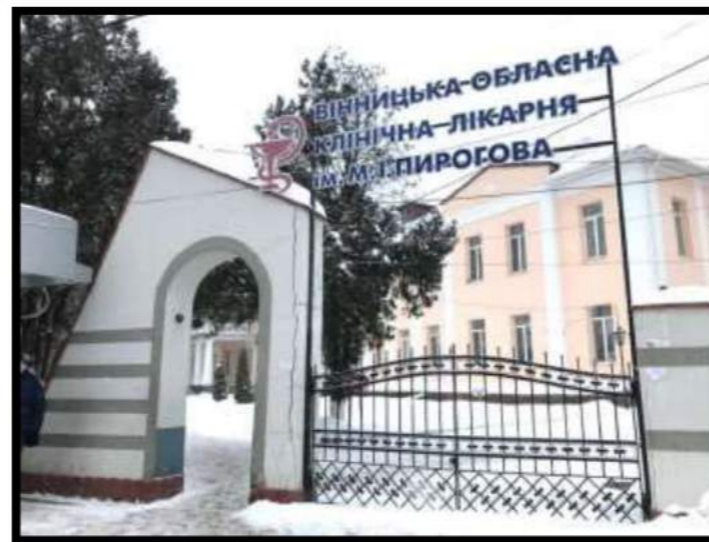
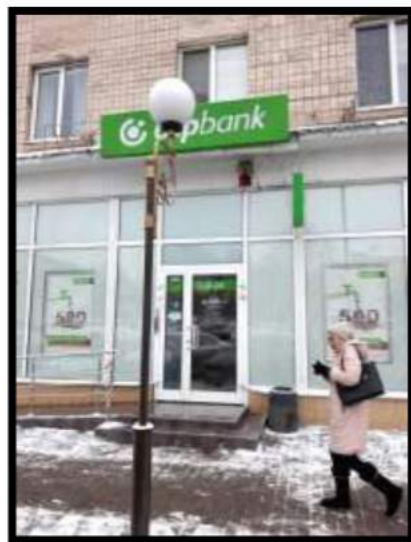
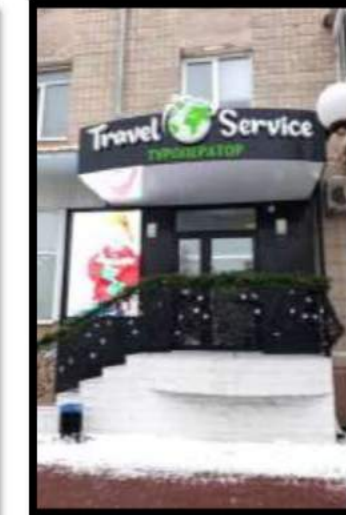
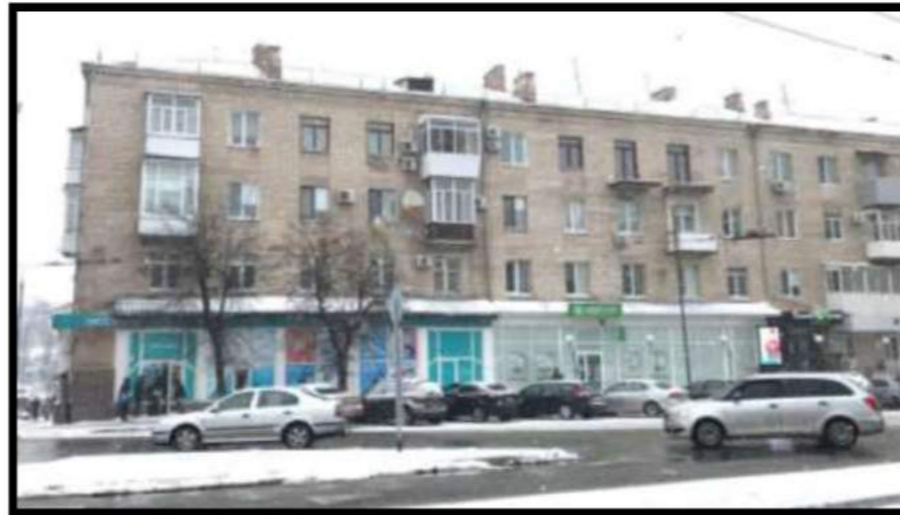
---



---

*Існуючий стан розміщення рекламних конструкцій на фасадах*

---



---

*Стан розміщення вивісок на фасадах будівель до розробки комплексної схеми*

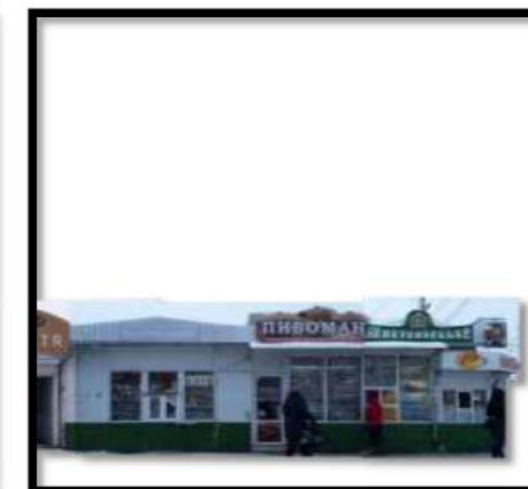
---



---

*Існуючий стан розміщення рекламних конструкцій на фасадах*

---



*Зони рекомендовані на фасаді будівлі для розміщення вивісок та інформаційних табличок*



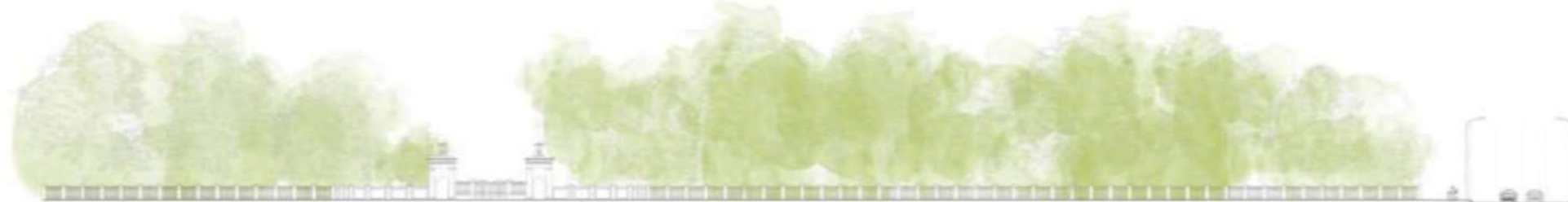
<b>Технічні характеристики</b>		
<b>Логотип</b>		
<b>Надпис</b>	Тип	Лайтбокс
	Шрифт	x
	Висота	x
	Товщина	x
	Колір	x
<b>Основа напису</b>	Розмір	x
	Матеріал	x
<b>Фриз</b>	Висота	700
	Матеріал	Екобонд
	Колір	RAL 9023
<b>Кронштейн</b>	Висота	600
	Товщина	50
	Колір	RAL 9023
<b>Вітрина</b>		x
<b>Інформаційна табличка</b>	Розмір	x
	Матеріал	x



---

*Існуючий стан розміщення рекламних конструкцій на фасадах*

---



---

*Зони рекомендовані на фасаді будівлі для розміщення вивісок та інформаційних табличок*

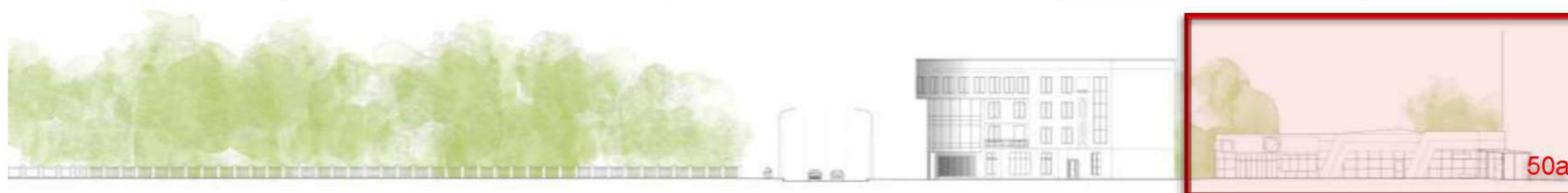
---



*Зони рекомендовані на фасаді будівлі для розміщення вивісок та інформаційних табличок*



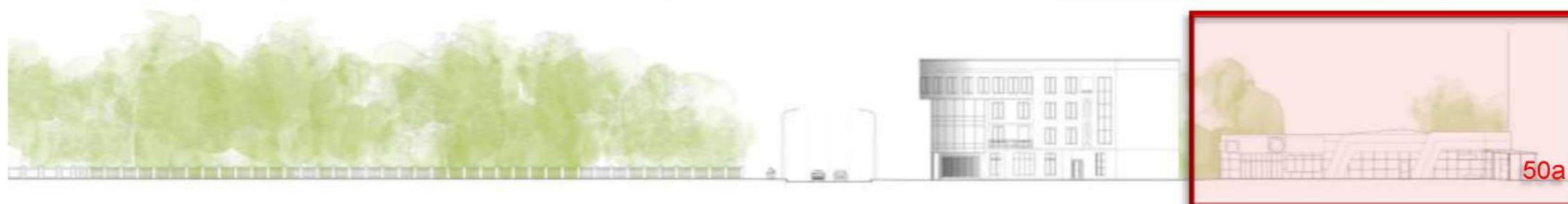
<b>Технічні характеристики</b>		
<b>Логотип</b>		
<b>Надпис</b>	Тип	Об'ємні літери
	Шрифт	x
	Висота	400
	Товщина	40
	Колір	x
<b>Основа напису</b>	Розмір	x
	Матеріал	x
<b>Фриз</b>	Висота	x
	Матеріал	x
	Колір	x
<b>Кронштейн</b>	Висота	x
	Товщина	x
	Колір	x
<b>Вітрина</b>		x
<b>Інформаційна табличка</b>	Розмір	x
	Матеріал	x



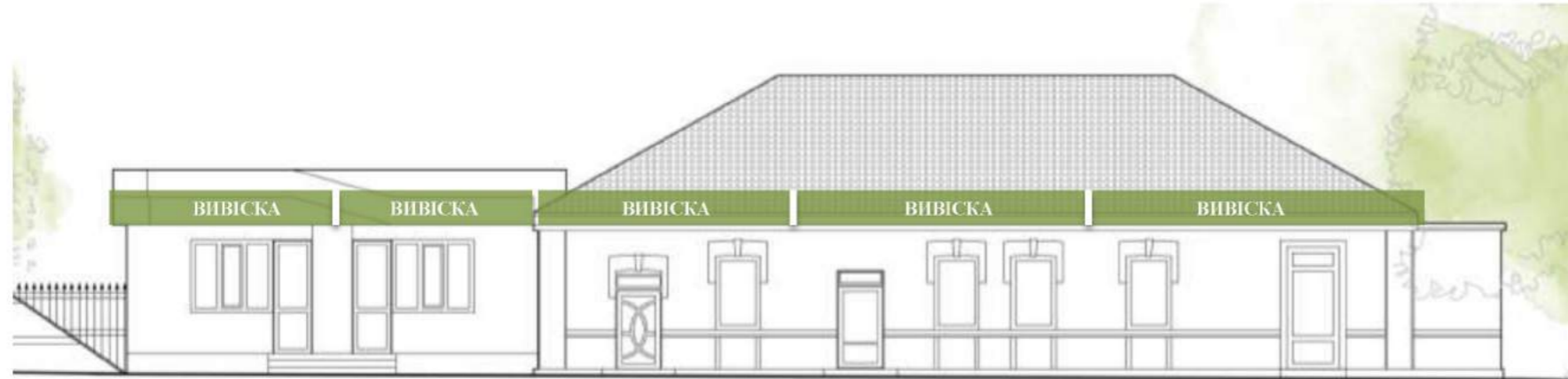
---

*Зони рекомендовані на фасаді будівлі для розміщення вивісок та інформаційних табличок*

---



*Зони рекомендовані на фасаді будівлі для розміщення вивісок та інформаційних табличок*



Технічні характеристики		
Логотип		
Надпис	Тип	Об'ємні літери
	Шрифт	x
	Висота	400
	Товщина	40
	Колір	x
Основа напису	Розмір	x
	Матеріал	x
Фриз	Висота	700
	Матеріал	Екобонд
	Колір	RAL 9023
Кронштейн	Висота	600
	Товщина	50
	Колір	RAL 9023
Вітрина		x
Інформаційна табличка	Розмір	x
	Матеріал	x



---

*Зони рекомендовані на фасаді будівлі для розміщення вивісок та інформаційних табличок*

---



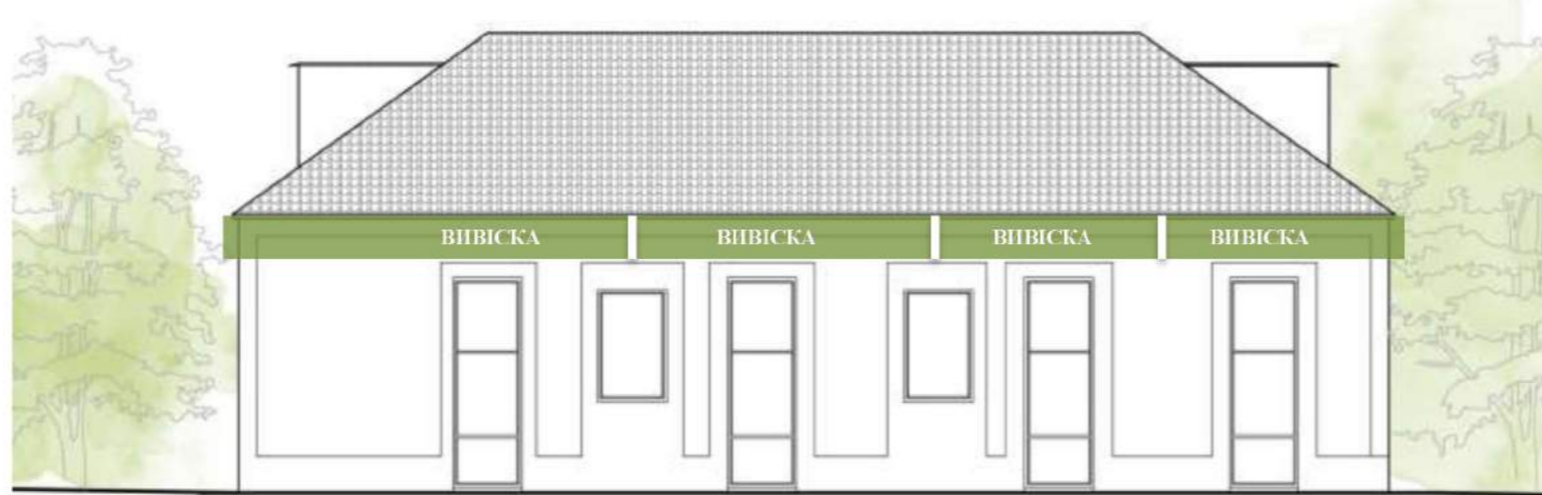
*Зони рекомендовані на фасаді будівлі для розміщення вивісок та інформаційних табличок*



Технічні характеристики		
Логотип		
Надпис	Тип	Об'ємні літери
	Шрифт	x
	Висота	400
	Товщина	40
	Колір	x
Основа напису	Розмір	x
	Матеріал	x
Фриз	Висота	700
	Матеріал	Екобонд
	Колір	RAL 9023
Кронштейн	Висота	600
	Товщина	50
	Колір	RAL 9023
Вітрина		x
Інформаційна табличка	Розмір	x
	Матеріал	x



*Зони рекомендовані на фасаді будівлі для розміщення вивісок та інформаційних табличок*



Технічні характеристики		
Логотип		
Надпис	Тип	Об'ємні літери
	Шрифт	x
	Висота	400
	Товщина	40
	Колір	x
Основа напису	Розмір	x
	Матеріал	x
Фриз	Висота	700
	Матеріал	Екобонд
	Колір	RAL 9023
Кронштейн	Висота	600
	Товщина	50
	Колір	RAL 9023
Вітрина		x
Інформаційна табличка	Розмір	x
	Матеріал	x



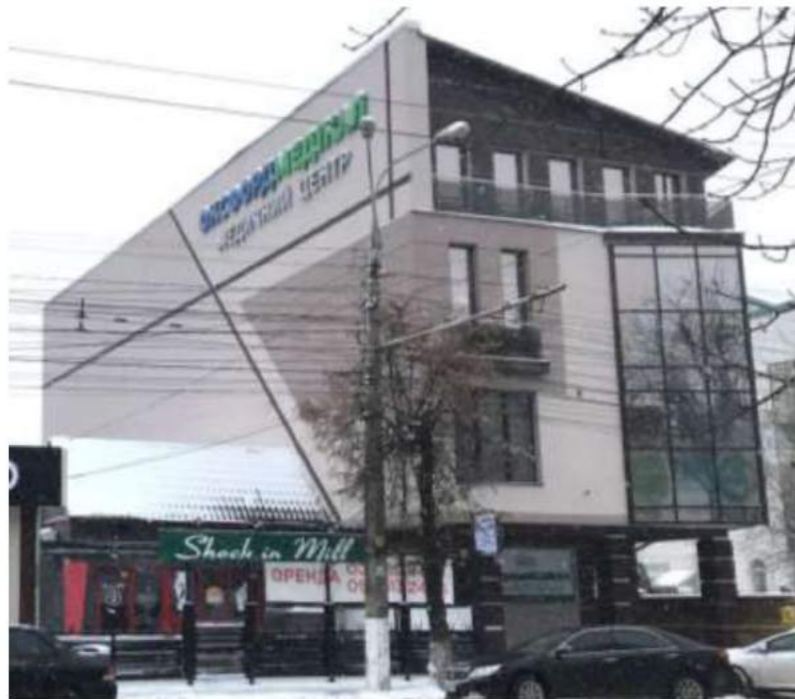
---

*Зони рекомендовані на фасаді будівлі для розміщення вивісок та інформаційних табличок*

---



*Зони рекомендовані на фасаді будівлі для розміщення вивісок та інформаційних табличок*



Технічні характеристики		
Логотип		
Надпис	Тип	Об'ємні літери
	Шрифт	x
	Висота	400
	Товщина	40
	Колір	x
Основа напису	Розмір	x
	Матеріал	x
Фриз	Висота	x
	Матеріал	x
	Колір	x
Кронштейн	Висота	x
	Товщина	x
	Колір	x
Вітрина		x
Інформаційна табличка	Розмір	300x400
	Матеріал	акрил



---

*Зони рекомендовані на фасаді будівлі для розміщення вивісок та інформаційних табличок*

---



*Зони рекомендовані на фасаді будівлі для розміщення вивісок та інформаційних табличок*



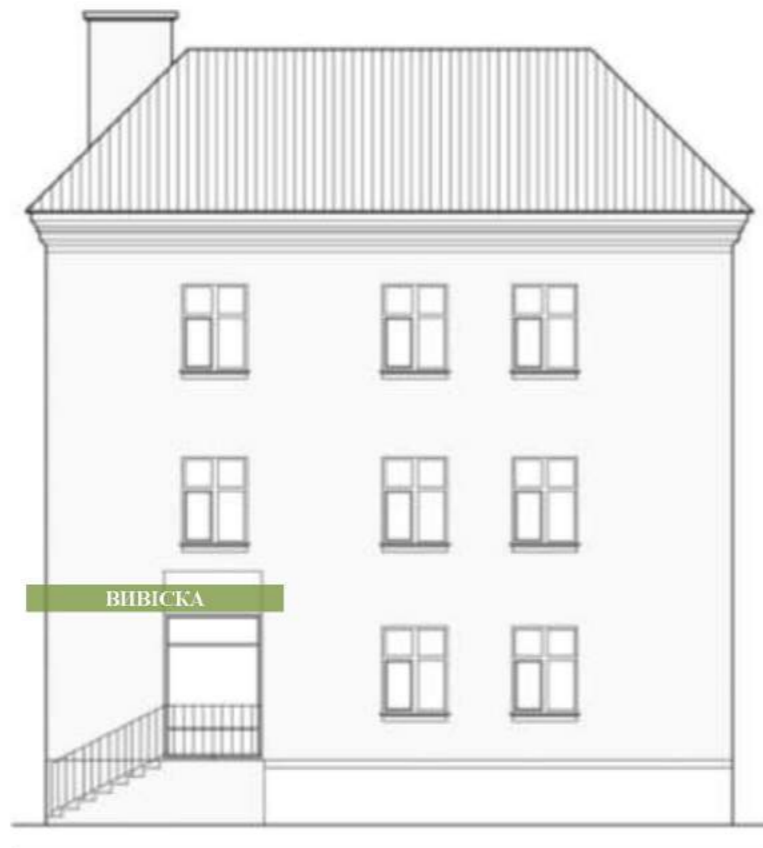
Технічні характеристики		
Логотип		
Надпис	Тип	Об'ємні літери
	Шрифт	x
	Висота	400
	Товщина	40
	Колір	x
Основа напису	Розмір	x
	Матеріал	x
Фриз	Висота	700
	Матеріал	Екобонд
	Колір	RAL 9023
Кронштейн	Висота	600
	Товщина	50
	Колір	RAL 9023
Вітрина		x
Інформаційна табличка	Розмір	x
	Матеріал	x



*Зони рекомендовані на фасаді будівлі для розміщення вивісок та інформаційних табличок*



*Зони рекомендовані на фасаді будівлі для розміщення вивісок та інформаційних табличок*



<b>Технічні характеристики</b>		
<b>Логотип</b>		
<b>Надпис</b>	Тип	Об'ємні літери
	Шрифт	x
	Висота	400
	Товщина	40
	Колір	x
<b>Основа напису</b>	Розмір	x
	Матеріал	x
<b>Фриз</b>	Висота	700
	Матеріал	Екобонд
	Колір	RAL 9023
<b>Кронштейн</b>	Висота	600
	Товщина	50
	Колір	RAL 9023
<b>Вітрина</b>		x
<b>Інформаційна табличка</b>	Розмір	x
	Матеріал	x



*Зони рекомендовані на фасаді будівлі для розміщення вивісок та інформаційних табличок*



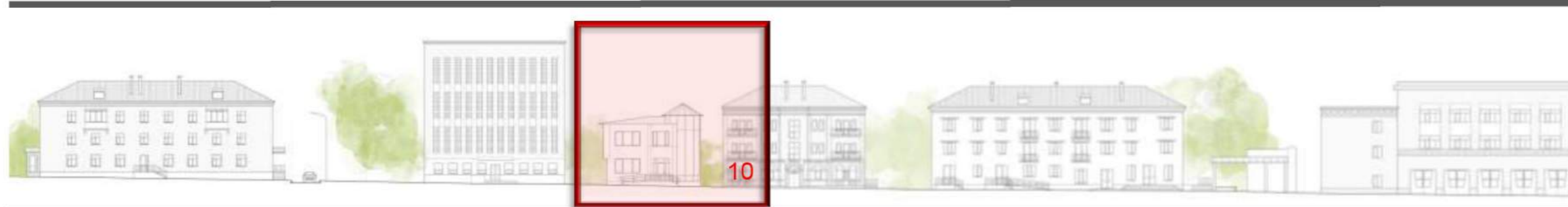
<b>Технічні характеристики</b>		
<b>Логотип</b>		
<b>Надпис</b>	Тип	Об'ємні літери
	Шрифт	x
	Висота	400
	Товщина	40
	Колір	x
<b>Основа напису</b>	Розмір	x
	Матеріал	x
<b>Фриз</b>	Висота	700
	Матеріал	Екобонд
	Колір	RAL 9023
<b>Кронштейн</b>	Висота	600
	Товщина	50
	Колір	RAL 9023
<b>Вітрина</b>		x
<b>Інформаційна табличка</b>	Розмір	x
	Матеріал	x



*Зони рекомендовані на фасаді будівлі для розміщення вивісок та інформаційних табличок*



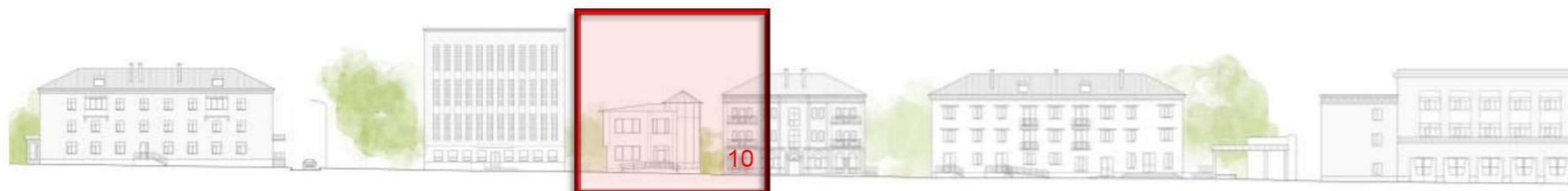
Технічні характеристики		
Логотип		
Надпис	Тип	Об'ємні літери
	Шрифт	x
	Висота	400
	Товщина	40
	Колір	x
Основа напису	Розмір	x
	Матеріал	x
Фриз	Висота	700
	Матеріал	Екобонд
	Колір	RAL 9023
Кронштейн	Висота	600
	Товщина	50
	Колір	RAL 9023
Вітрина		x
Інформаційна табличка	Розмір	x
	Матеріал	x



---

*Зони рекомендовані на фасаді будівлі для розміщення вивісок та інформаційних табличок*

---



*Зони рекомендовані на фасаді будівлі для розміщення вивісок та інформаційних табличок*



<b>Технічні характеристики</b>		
<b>Логотип</b>		
<b>Надпис</b>	Тип	Об'ємні літери
	Шрифт	x
	Висота	400
	Товщина	40
	Колір	x
<b>Основа напису</b>	Розмір	x
	Матеріал	x
<b>Фриз</b>	Висота	x
	Матеріал	x
	Колір	x
<b>Кронштейн</b>	Висота	x
	Товщина	x
	Колір	x
<b>Вітрина</b>		x
<b>Інформаційна табличка</b>	Розмір	300x400
	Матеріал	акрил



---

*Зони рекомендовані на фасаді будівлі для розміщення вивісок та інформаційних табличок*

---



*Зони рекомендовані на фасаді будівлі для розміщення вивісок та інформаційних табличок*



Технічні характеристики		
Логотип		
Надпис	Тип	Об'ємні літери
	Шрифт	x
	Висота	400
	Товщина	40
Основа напису	Колір	x
	Розмір	x
Фриз	Матеріал	x
	Висота	700
	Колір	Екобонд RAL 9023
Кронштейн	Матеріал	x
	Висота	600
	Колір	Екобонд RAL 9023
Вітрина		x
Інформаційна табличка	Розмір	x
	Матеріал	x



---

*Зони рекомендовані на фасаді будівлі для розміщення вивісок та інформаційних табличок*

---



*Зони рекомендовані на фасаді будівлі для розміщення вивісок та інформаційних табличок*



<b>Технічні характеристики</b>		
<b>Логотип</b>		
<b>Надпис</b>	Тип	Об'ємні літери
	Шрифт	x
	Висота	400
	Товщина	40
	Колір	x
<b>Основа напису</b>	Розмір	x
	Матеріал	x
<b>Фриз</b>	Висота	700
	Матеріал	Екобонд
	Колір	RAL 9023
<b>Кронштейн</b>	Висота	600
	Товщина	50
	Колір	RAL 9023
<b>Вітрина</b>		x
<b>Інформаційна табличка</b>	Розмір	x
	Матеріал	x



---

*Існуючий стан розміщення рекламних конструкцій на фасадах*

---



*Зони рекомендовані на фасаді будівлі для розміщення вивісок та інформаційних табличок*



Технічні характеристики		
Логотип		
Надпис	Тип	Об'ємні літери
	Шрифт	x
	Висота	400
	Товщина	40
	Колір	x
Основа напису	Розмір	x
	Матеріал	x
Фриз	Висота	700
	Матеріал	Екобонд
	Колір	RAL 9023
Кронштейн	Висота	600
	Товщина	50
	Колір	RAL 9023
Вітрина		x
Інформаційна табличка	Розмір	x
	Матеріал	x



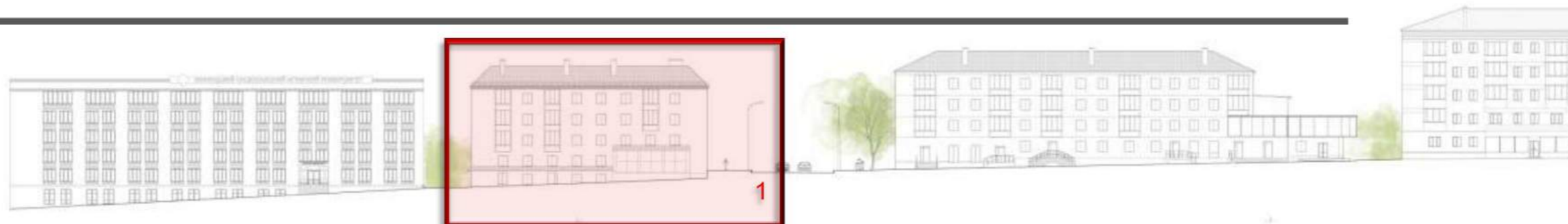
*Зони рекомендовані на фасаді будівлі для розміщення вивісок та інформаційних табличок*



*Зони рекомендовані на фасаді будівлі для розміщення вивісок та інформаційних табличок*



Технічні характеристики		
Логотип		
Надпис	Тип	Об'ємні літери
	Шрифт	x
	Висота	400
	Товщина	40
	Колір	x
Основа напису	Розмір	x
	Матеріал	x
Фриз	Висота	700
	Матеріал	Екобонд
	Колір	RAL 9023
Кронштейн	Висота	600
	Товщина	50
	Колір	RAL 9023
Вітрина		x
Інформаційна табличка	Розмір	x
	Матеріал	x



---

*Зони рекомендовані на фасаді будівлі для розміщення вивісок та інформаційних табличок*

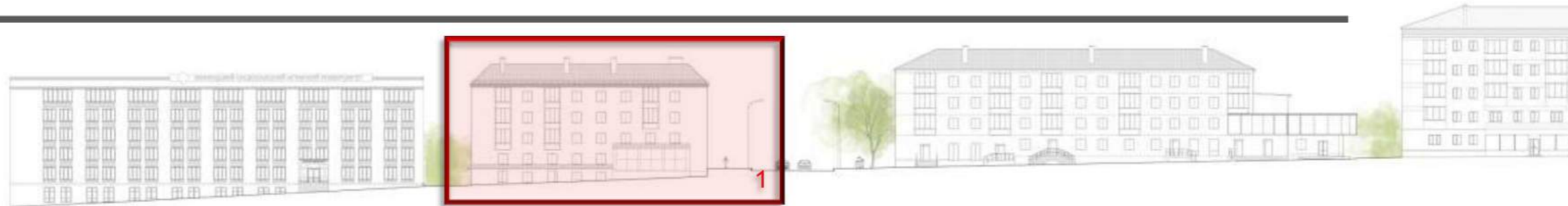
---



*Зони рекомендовані на фасаді будівлі для розміщення вивісок та інформаційних табличок*



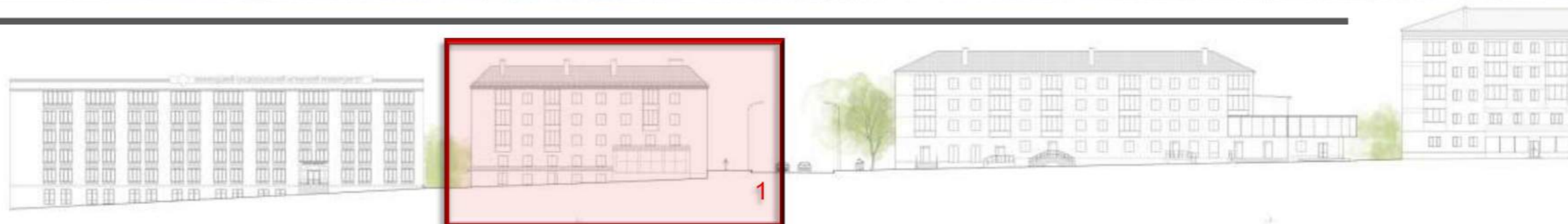
Технічні характеристики		
Логотип		
Надпис	Тип	Об'ємні літери
	Шрифт	x
	Висота	400
	Товщина	40
	Колір	x
Основа напису	Розмір	x
	Матеріал	x
Фриз	Висота	700
	Матеріал	Екобонд
	Колір	RAL 9023
Кронштейн	Висота	600
	Товщина	50
	Колір	RAL 9023
Вітрина		x
Інформаційна табличка	Розмір	x
	Матеріал	x



---

*Зони рекомендовані на фасаді будівлі для розміщення вивісок та інформаційних табличок*

---



*Зони рекомендовані на фасаді будівлі для розміщення вивісок та інформаційних табличок*



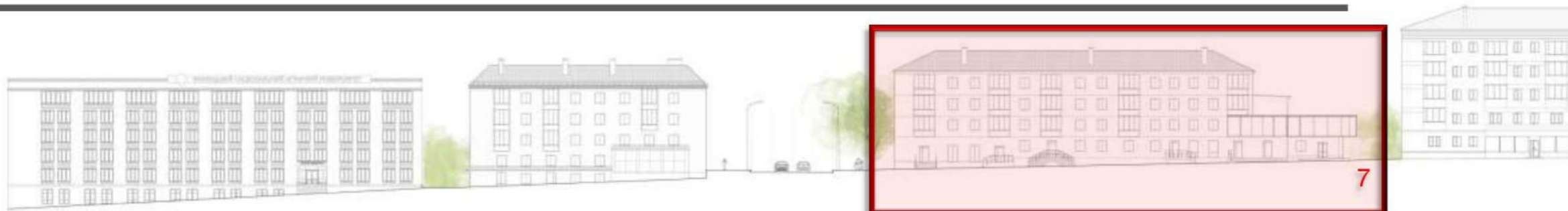
<b>Технічні характеристики</b>		
<b>Логотип</b>		
<b>Надпис</b>	Тип	Об'ємні літери
	Шрифт	x
	Висота	400
	Товщина	40
	Колір	x
<b>Основа напису</b>	Розмір	x
	Матеріал	x
<b>Фриз</b>	Висота	700
	Матеріал	Екобонд
	Колір	RAL 9023
<b>Кронштейн</b>	Висота	600
	Товщина	50
	Колір	RAL 9023
<b>Вітрина</b>		x
<b>Інформаційна табличка</b>	Розмір	x
	Матеріал	x



---

*Зони рекомендовані на фасаді будівлі для розміщення вивісок та інформаційних табличок*

---



*Зони рекомендовані на фасаді будівлі для розміщення вивісок та інформаційних табличок*



<b>Технічні характеристики</b>		
<b>Логотип</b>		
<b>Надпис</b>	Тип	Об'ємні літери
	Шрифт	x
	Висота	400
	Товщина	40
	Колір	x
<b>Основа напису</b>	Розмір	x
	Матеріал	x
<b>Фриз</b>	Висота	700
	Матеріал	Екобонд
	Колір	RAL 9023
<b>Кронштейн</b>	Висота	600
	Товщина	50
	Колір	RAL 9023
<b>Вітрина</b>		x
<b>Інформаційна табличка</b>	Розмір	x
	Матеріал	x



---

*Існуючий стан розміщення рекламних конструкцій на фасадах*

---



*Зони рекомендовані на фасаді будівлі для розміщення вивісок та інформаційних табличок*



<b>Технічні характеристики</b>		
<b>Логотип</b>		
<b>Надпис</b>	Тип	Об'ємні літери
	Шрифт	x
	Висота	400
	Товщина	40
	Колір	x
<b>Основа напису</b>	Розмір	x
	Матеріал	x
<b>Фриз</b>	Висота	700
	Матеріал	Екобонд
	Колір	RAL 9023
<b>Кронштейн</b>	Висота	600
	Товщина	50
	Колір	RAL 9023
<b>Вітрина</b>		x
<b>Інформаційна табличка</b>	Розмір	x
	Матеріал	x



*Зони рекомендовані на фасаді будівлі для розміщення вивісок та інформаційних табличок*



<b>Технічні характеристики</b>		
<b>Логотип</b>		
<b>Надпис</b>	Тип	Об'ємні літери
	Шрифт	x
	Висота	400
	Товщина	40
	Колір	x
<b>Основа напису</b>	Розмір	x
	Матеріал	x
<b>Фриз</b>	Висота	700
	Матеріал	Екобонд
	Колір	RAL 9023
<b>Кронштейн</b>	Висота	600
	Товщина	50
	Колір	RAL 9023
<b>Вітрина</b>		x
<b>Інформаційна табличка</b>	Розмір	x
	Матеріал	x



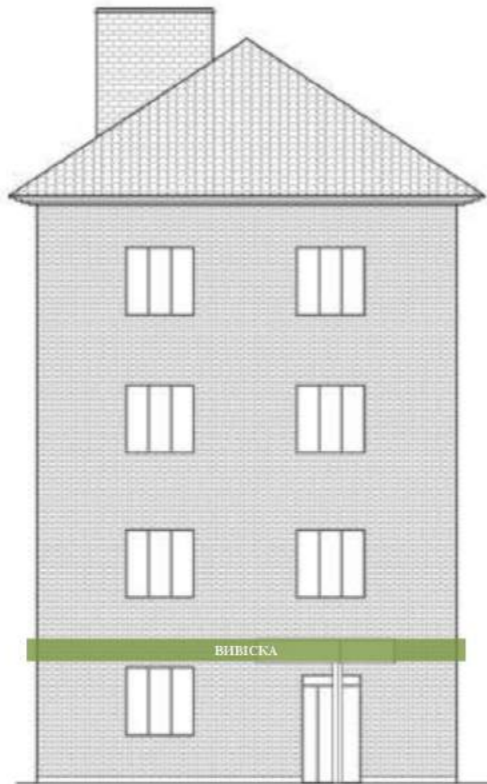
---

*Існуючий стан розміщення рекламних конструкцій на фасадах*

---



*Зони рекомендовані на фасаді будівлі для розміщення вивісок та інформаційних табличок*



Технічні характеристики		
Логотип		
Надпис	Тип	Об'ємні літери
	Шрифт	x
	Висота	400
	Товщина	40
	Колір	x
Основа напису	Розмір	x
	Матеріал	x
Фриз	Висота	700
	Матеріал	Екобонд
	Колір	RAL 9023
Кронштейн	Висота	600
	Товщина	50
	Колір	RAL 9023
Вітрина		x
Інформаційна табличка	Розмір	x
	Матеріал	x



*Зони рекомендовані на фасаді будівлі для розміщення вивісок та інформаційних табличок*



<b>Технічні характеристики</b>		
<b>Логотип</b>		
<b>Надпис</b>	Тип	Об'ємні літери
	Шрифт	x
	Висота	400
	Товщина	40
	Колір	x
<b>Основа напису</b>	Розмір	x
	Матеріал	x
<b>Фриз</b>	Висота	700
	Матеріал	Екобонд
	Колір	RAL 9023
<b>Кронштейн</b>	Висота	600
	Товщина	50
	Колір	RAL 9023
<b>Вітрина</b>		x
<b>Інформаційна табличка</b>	Розмір	x
	Матеріал	x



---

*Існуючий стан розміщення рекламних конструкцій на фасадах*

---



*Зони рекомендовані на фасаді будівлі для розміщення вивісок та інформаційних табличок*



<b>Технічні характеристики</b>		
<b>Логотип</b>		
<b>Надпис</b>	Тип	Об'ємні літери
	Шрифт	x
	Висота	400
	Товщина	40
	Колір	x
<b>Основа напису</b>	Розмір	x
	Матеріал	x
<b>Фриз</b>	Висота	700
	Матеріал	Екобонд
	Колір	RAL 9023
<b>Кронштейн</b>	Висота	600
	Товщина	50
	Колір	RAL 9023
<b>Вітрина</b>		x
<b>Інформаційна табличка</b>	Розмір	x
	Матеріал	x



---

*Існуючий стан розміщення рекламних конструкцій на фасадах*

---



*Зони рекомендовані на фасаді будівлі для розміщення вивісок та інформаційних табличок*



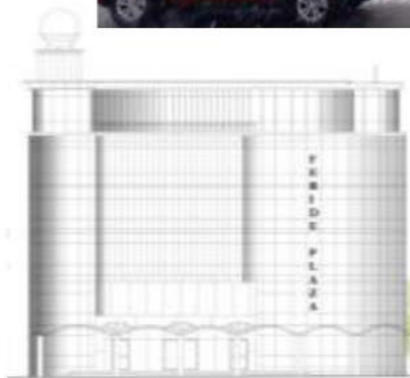
<b>Технічні характеристики</b>		
<b>Логотип</b>		
<b>Надпис</b>	Тип	Об'ємні літери
	Шрифт	x
	Висота	400
	Товщина	40
	Колір	x
<b>Основа напису</b>	Розмір	x
	Матеріал	x
<b>Фриз</b>	Висота	700
	Матеріал	Екобонд
	Колір	RAL 9023
<b>Кронштейн</b>	Висота	600
	Товщина	50
	Колір	RAL 9023
<b>Вітрина</b>		x
<b>Інформаційна табличка</b>	Розмір	x
	Матеріал	x



---

*Існуючий стан розміщення рекламних конструкцій на фасадах*

---



*Зони рекомендовані на фасаді будівлі для розміщення вивісок та інформаційних табличок*



<b>Технічні характеристики</b>		
<b>Логотип</b>		
<b>Надпис</b>	Тип	Об'ємні літери
	Шрифт	x
	Висота	400
	Товщина	40
	Колір	x
<b>Основа напису</b>	Розмір	x
	Матеріал	x
<b>Фриз</b>	Висота	700
	Матеріал	Екобонд
	Колір	RAL 9023
<b>Кронштейн</b>	Висота	600
	Товщина	50
	Колір	RAL 9023
<b>Вітрина</b>		x
<b>Інформаційна табличка</b>	Розмір	x
	Матеріал	x



---

*Існуючий стан розміщення рекламних конструкцій на фасадах*

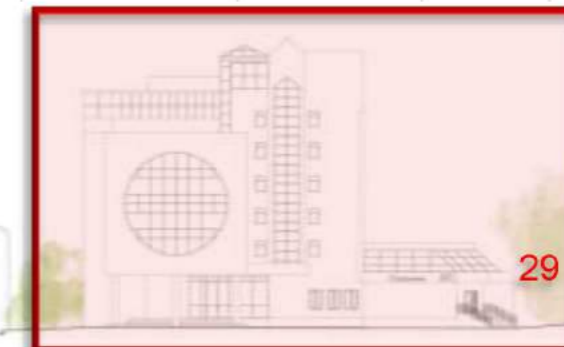
---



*Зони рекомендовані на фасаді будівлі для розміщення вивісок та інформаційних табличок*



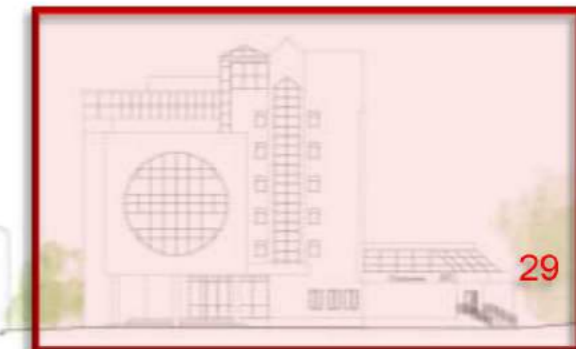
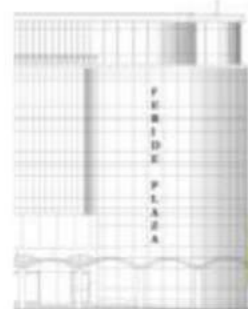
<b>Технічні характеристики</b>		
<b>Логотип</b>		
<b>Надпис</b>	Тип	Об'ємні літери
	Шрифт	x
	Висота	400
	Товщина	40
	Колір	x
<b>Основа напису</b>	Розмір	x
	Матеріал	x
<b>Фриз</b>	Висота	700
	Матеріал	Екобонд
	Колір	RAL 9023
<b>Кронштейн</b>	Висота	600
	Товщина	50
	Колір	RAL 9023
<b>Вітрина</b>		x
<b>Інформаційна табличка</b>	Розмір	300x400
	Матеріал	акрил



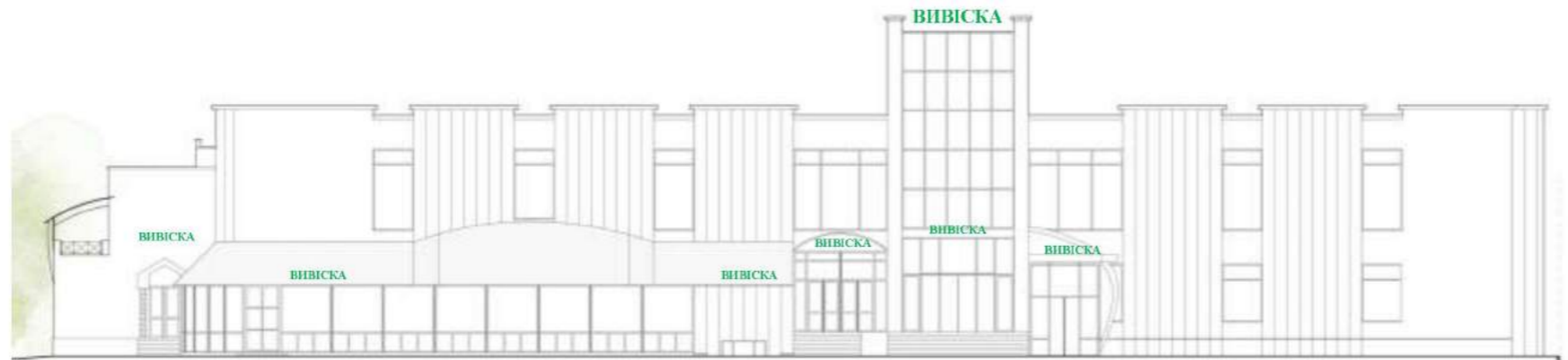
---

*Існуючий стан розміщення рекламних конструкцій на фасадах*

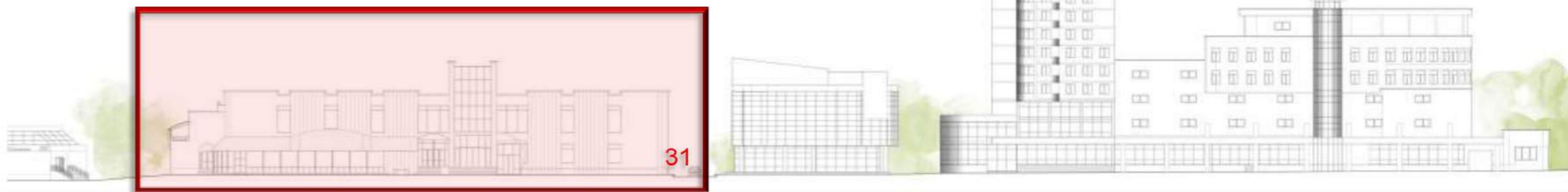
---



*Зони рекомендовані на фасаді будівлі для розміщення вивісок та інформаційних табличок*



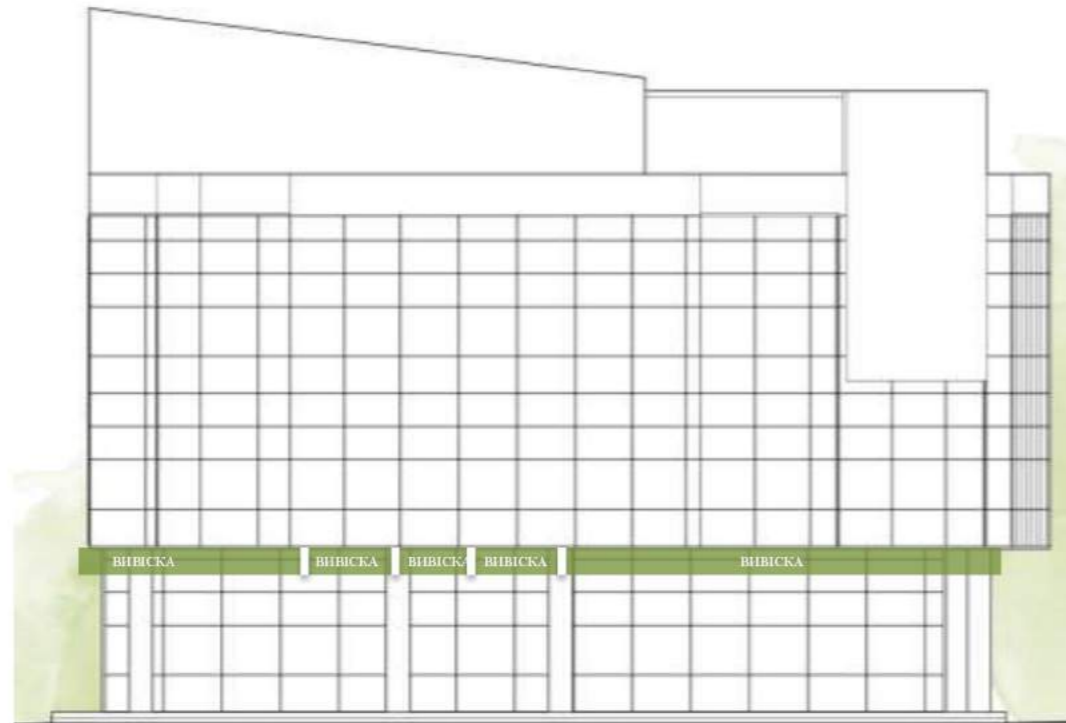
Технічні характеристики		
Логотип		
Надпис	Тип	Об'ємні літери
	Шрифт	x
	Висота	400
	Товщина	40
	Колір	x
Основа напису	Розмір	x
	Матеріал	x
Фриз	Висота	x
	Матеріал	x
	Колір	x
Кронштейн	Висота	x
	Товщина	x
Вітрина	Колір	x
		x
Інформаційна табличка	Розмір	x
	Матеріал	x



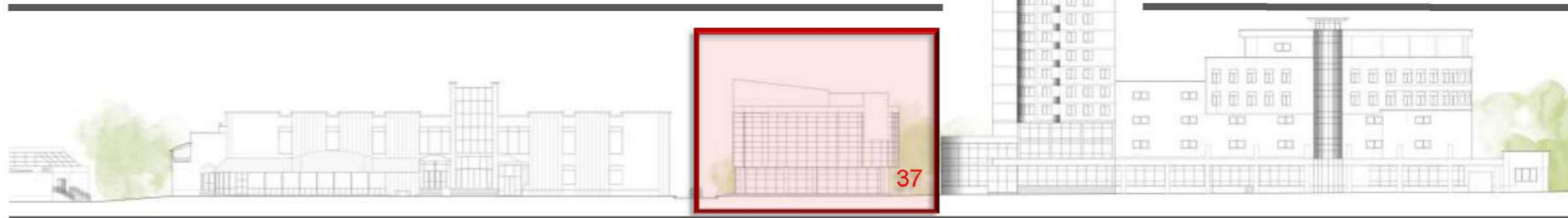
*Існуючий стан розміщення рекламних конструкцій на фасадах*



*Зони рекомендовані на фасаді будівлі для розміщення вивісок та інформаційних табличок*



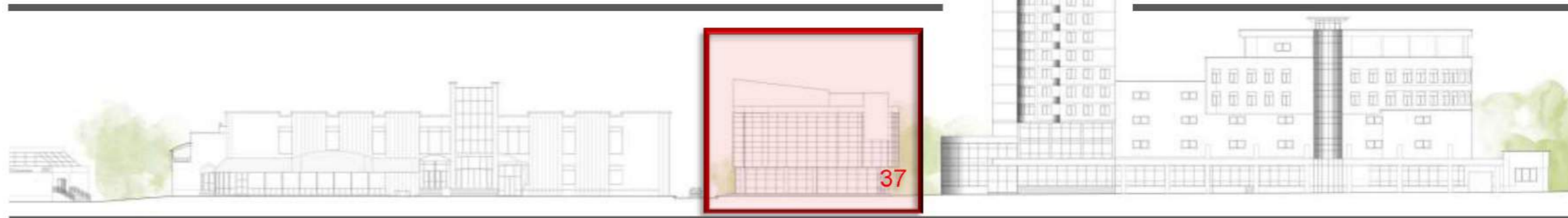
Технічні характеристики		
Логотип		
Надпис	Тип	Об'ємні літери
	Шрифт	x
	Висота	400
	Товщина	40
	Колір	x
Основа напису	Розмір	x
	Матеріал	x
Фриз	Висота	700
	Матеріал	Екобонд
	Колір	RAL 9023
Кронштейн	Висота	600
	Товщина	50
	Колір	RAL 9023
Вітрина		x
Інформаційна табличка	Розмір	x
	Матеріал	x



---

*Існуючий стан розміщення рекламних конструкцій на фасадах*

---



*Зони рекомендовані на фасаді будівлі для розміщення вивісок та інформаційних табличок*



<b>Технічні характеристики</b>		
<b>Логотип</b>		
<b>Надпис</b>	Тип	Об'ємні літери
	Шрифт	x
	Висота	400
	Товщина	40
<b>Основа напису</b>	Колір	x
	Розмір	x
<b>Фриз</b>	Матеріал	x
<b>Кронштейн</b>	Висота	700
	Матеріал	Екобонд
	Колір	RAL 9023
<b>Вітрина</b>	Висота	600
	Товщина	50
<b>Інформаційна табличка</b>	Колір	RAL 9023
<b>Вітрина</b>		x
<b>Інформаційна табличка</b>	Розмір	x
	Матеріал	x



---

*Існуючий стан розміщення рекламних конструкцій на фасадах*

---



*Зони рекомендовані на фасаді будівлі для розміщення вивісок*



<b>Технічні характеристики</b>		
<b>Логотип</b>		
<b>Надпис</b>	Тип	Об'ємні літери
	Шрифт	x
	Висота	400
	Товщина	40
	Колір	x
<b>Основа напису</b>	Розмір	x
	Матеріал	x
<b>Фриз</b>	Висота	700
	Матеріал	Екобонд
	Колір	RAL 9023
<b>Кронштейн</b>	Висота	600
	Товщина	50
	Колір	RAL 9023
<b>Вітрина</b>		x
<b>Інформаційна табличка</b>	Розмір	x
	Матеріал	x



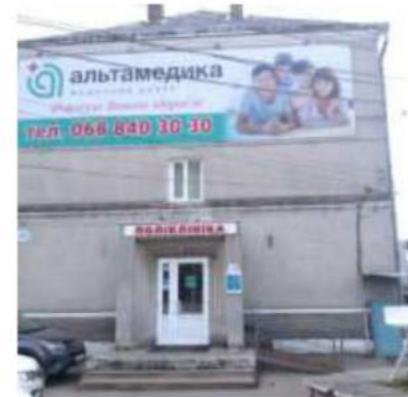
---

*Існуючий стан розміщення рекламних конструкцій на фасадах*

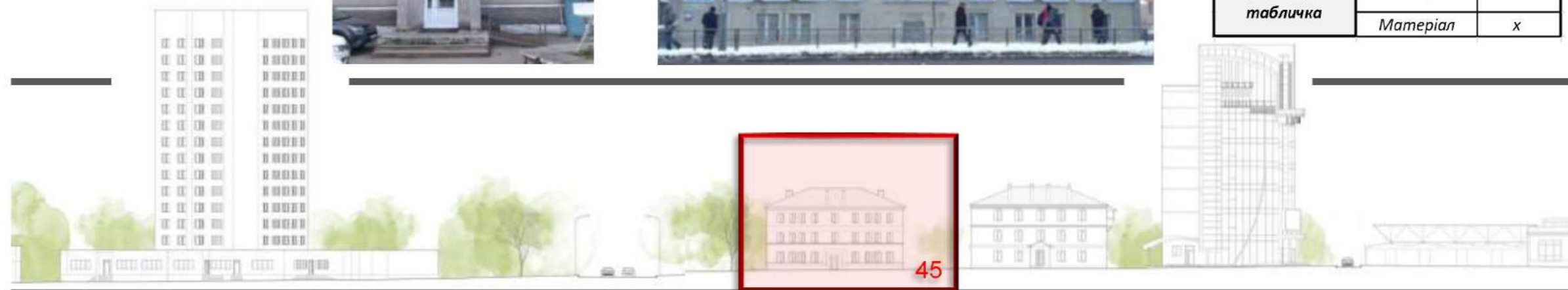
---



*Зони рекомендовані на фасаді будівлі для розміщення вивісок та інформаційних табличок*



<b>Технічні характеристики</b>		
<b>Логотип</b>		
<b>Надпис</b>	Тип	Об'ємні літери
	Шрифт	x
	Висота	400
	Товщина	40
	Колір	x
<b>Основа напису</b>	Розмір	x
	Матеріал	x
<b>Фриз</b>	Висота	700
	Матеріал	Екобонд
	Колір	RAL 9023
<b>Кронштейн</b>	Висота	600
	Товщина	50
	Колір	RAL 9023
<b>Вітрина</b>		x
<b>Інформаційна табличка</b>	Розмір	x
	Матеріал	x



---

*Існуючий стан розміщення рекламних конструкцій на фасадах*

---



*Зони рекомендовані на фасаді будівлі для розміщення вивісок та інформаційних табличок*



Технічні характеристики		
Логотип		
Надпис	Тип	Об'ємні літери
	Шрифт	x
	Висота	400
	Товщина	40
Основа напису	Колір	x
	Розмір	x
Фриз	Матеріал	x
	Висота	700
	Колір	RAL 9023
Кронштейн	Матеріал	Екобонд
	Колір	RAL 9023
Вітрина	Висота	600
	Товщина	50
Інформаційна табличка	Колір	RAL 9023
	Розмір	x
	Матеріал	x



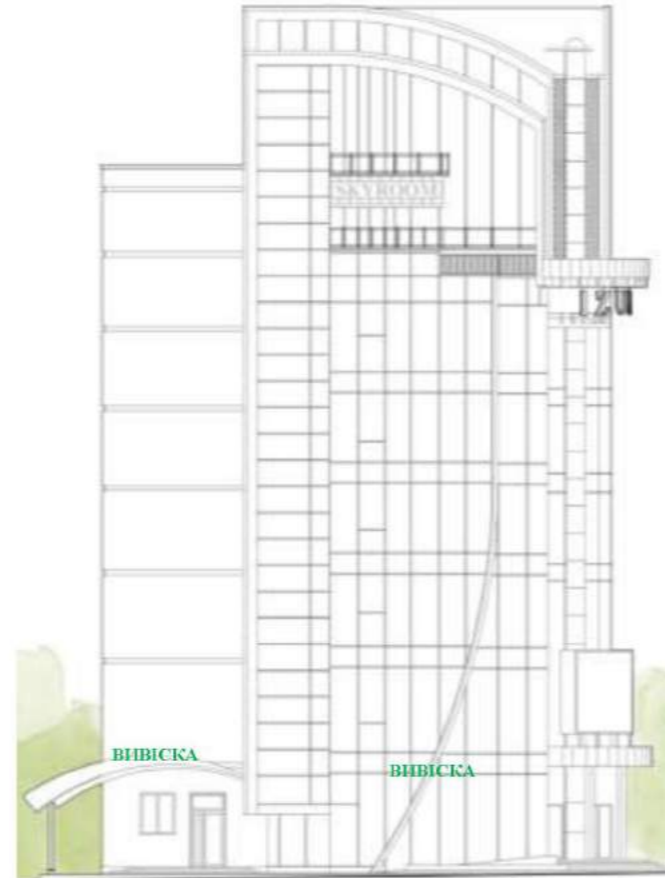
---

*Існуючий стан розміщення рекламних конструкцій на фасадах*

---



*Зони рекомендовані на фасаді будівлі для розміщення вивісок та інформаційних табличок*



<b>Технічні характеристики</b>		
<b>Логотип</b>		
<b>Надпис</b>	Тип	Об'ємні літери
	Шрифт	x
	Висота	400
	Товщина	40
	Колір	x
<b>Основа напису</b>	Розмір	x
	Матеріал	x
<b>Фриз</b>	Висота	700
	Матеріал	Екобонд
	Колір	RAL 9023
<b>Кронштейн</b>	Висота	600
	Товщина	50
	Колір	RAL 9023
<b>Вітрина</b>		x
<b>Інформаційна табличка</b>	Розмір	x
	Матеріал	x



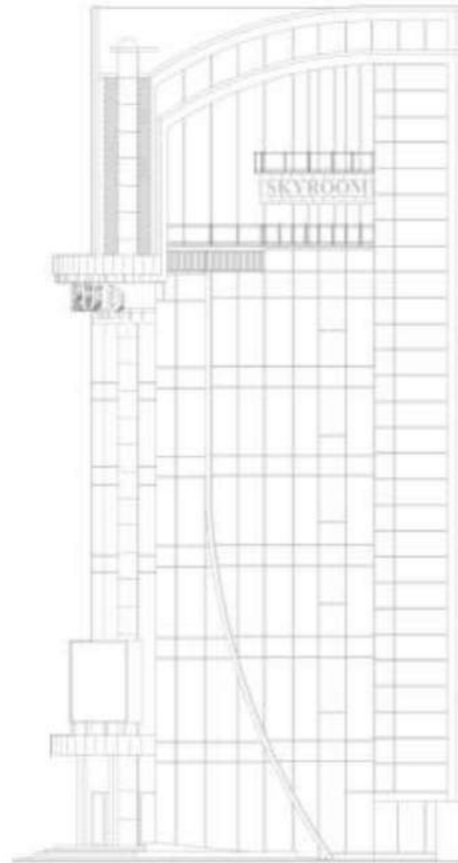
---

*Існуючий стан розміщення рекламних конструкцій на фасадах*

---



*Зони рекомендовані на фасаді будівлі для розміщення вивісок та інформаційних табличок*



<b>Технічні характеристики</b>		
<b>Логотип</b>		
<b>Надпис</b>	Тип	Об'ємні літери
	Шрифт	x
	Висота	400
	Товщина	40
	Колір	x
<b>Основа напису</b>	Розмір	x
	Матеріал	x
<b>Фриз</b>	Висота	700
	Матеріал	Екобонд
	Колір	RAL 9023
<b>Кронштейн</b>	Висота	600
	Товщина	50
	Колір	RAL 9023
<b>Вітрина</b>		x
<b>Інформаційна табличка</b>	Розмір	x
	Матеріал	x



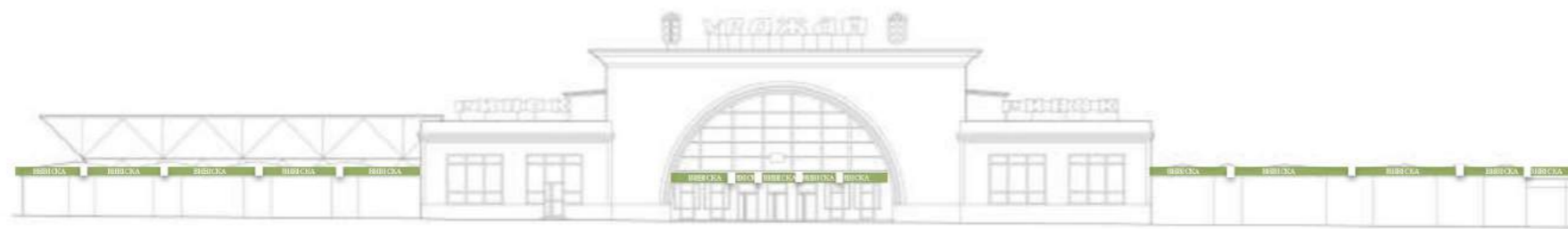
---

*Існуючий стан розміщення рекламних конструкцій на фасадах*

---



*Зони рекомендовані на фасаді будівлі для розміщення вивісок та інформаційних табличок*



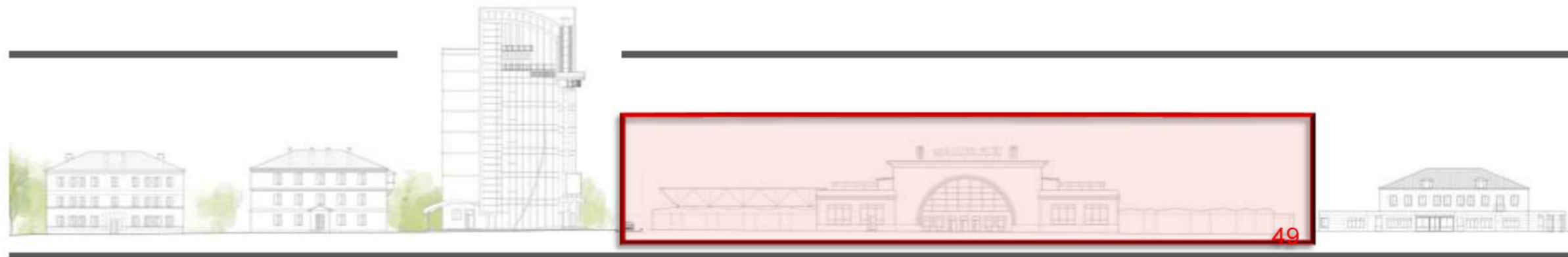
<b>Технічні характеристики</b>		
<b>Логотип</b>		
<b>Надпис</b>	Тип	Об'ємні літери
	Шрифт	x
	Висота	400
	Товщина	40
	Колір	x
<b>Основа напису</b>	Розмір	x
	Матеріал	x
<b>Фриз</b>	Висота	700
	Матеріал	Екобонд
	Колір	RAL 9023
<b>Кронштейн</b>	Висота	600
	Товщина	50
	Колір	RAL 9023
<b>Вітрина</b>		x
<b>Інформаційна табличка</b>	Розмір	x
	Матеріал	x



---

*Існуючий стан розміщення рекламних конструкцій на фасадах*

---



*Зони рекомендовані на фасаді будівлі для розміщення вивісок та інформаційних табличок*



Технічні характеристики		
Логотип		
Надпис	Тип	Об'ємні літери
	Шрифт	x
	Висота	400
	Товщина	40
	Колір	x
Основа напису	Розмір	x
	Матеріал	x
Фриз	Висота	700
	Матеріал	Екобонд
	Колір	RAL 9023
Кронштейн	Висота	600
	Товщина	50
	Колір	RAL 9023
Вітрина		x
Інформаційна табличка	Розмір	x
	Матеріал	x



---

*Існуючий стан розміщення рекламних конструкцій на фасадах*

---



---

В.о. керуючого справами виконкому

С.Чорнолуцький

Додаток 2  
до рішення виконкому  
міської ради  
від 13.06.2019 р. № 1491

### Алгоритм

взаємодії виконавчих органів, комунальних підприємств, установ, закладів та організацій міської ради та органів самоорганізації населення з питань пов'язаних з виявленням фактів порушень при розміщенні вивісок по вул. Пирогова (від пл. Ю. Гагаріна до вул. Р. Скалецького) в м. Вінниці та вжиття заходів по реагуванню та подальшого при необхідності, примусового демонтажу відповідно до «Положення про встановлення вивісок у м. Вінниці» (далі Положення), затвердженого рішенням виконкому міської ради від 28.09.2017 р. № 2225

1. Моніторинг, інвентаризацію та документування порушень при розміщенні вивісок по вул. Пирогова (від пл. Ю. Гагаріна до вул. Р. Скалецького) в м. Вінниці, які встановлені з порушеннями вимог Положення, здійснюють департамент архітектури та містобудування, КП «Муніципальна варта» та МКП «Архітектурно - будівельний сервіс».

Відповідальні особи ДАтаМ із залученням представників КП «Муніципальна варта» та МКП «АБС»:

- встановлюють власника вивіски та власника приміщень (будівлі), на якій розміщена така вивіска;
- складають акт про порушення при встановленні вивіски;
- готують приписи власникам вивіски та приміщення (будівлі) про усунення порушень, відповідно до п.11 Положення;

2. Відповідальні особи ДАтаМ поштовим відправленням з повідомленням про вручення направляють акт і приписи власникам вивіски та приміщення (будівлі) з вимогою привести встановлені з порушенням вивіски протягом 5 днів у відповідність до вимог Положення .

Припис може здійснюватися шляхом наклеювання його примірника на входних дверях або вітринні приміщення (в робочий час).

Особа, яка винесла припис, здійснює фотофіксацію наклеєного припису на входних дверях або вітрині приміщення. При цьому, щонайменше на одній фотографії має бути чітко і розбірливо видно інформацію про номер і дату складання припису.

Матеріали фотофіксації долучаються до копії припису, про що в приписі робиться відповідний запис, а власник/користувач вважається належним чином повідомленим про винесення припису.

3. Власник встановленої з порушенням вивіски зобов'язаний протягом строку, зазначеного у приписі, привести встановлену з порушенням вивіску у відповідність до вимог Положення або здійснити демонтаж вивіски за власний рахунок. Відмовою добровільно привести встановлену з порушенням вивіску у відповідність до вимог Положення, вважаються не тільки дії, які свідчать про

відмову добровільно виконати вимоги припису, а і бездіяльність власника вивіски відносно виконання вимог припису у визначені приписом терміни.

4. Після закінчення терміну на виконання вимог припису щодо приведення у відповідність до вимог Положення про вивіски або здійснення демонтажу вивіски за власний рахунок, або повернення повідомлення про вручення поштового відправлення чи про відмову в отриманні:

- ДАтаМ спільно з КП «Муніципальна варта» проводить повторну перевірку об'єкта на предмет виконання вимог припису, за результатами якої:

- КП «Муніципальна варта» складає протокол про адміністративне правопорушення. Матеріали справи направляються на розгляд адміністративної комісії при виконавчому комітеті міської ради;

- відповідальні особи ДАтаМ готують відповідний акт, який подається на Комісію з питань демонтажу встановлених із порушеннями вивісок на території міста Вінниці;

- дата засідання Комісії призначається з врахуванням термінів отримання повідомлення про вручення поштового відправлення або про відмову в його отриманні;

- відповідальні особи ДАтаМ запрошують на комісію власників вивіски та приміщення (будівлі) на якій вона розташована, шляхом направлення запрошення, в якому зазначають час, дату та місце роботи Комісії поштовим повідомленням;

5. Комісія з питань демонтажу незаконно встановлених вивісок на території міста Вінниці відповідно до п.12 Положення:

- розглядає питання можливого демонтажу вивіски після отримання повідомлень про вручення поштового відправлення із запрошенням на комісію, або про відмову в отриманні цього відправлення;

- приймає рішення про демонтаж вивіски та складає акт про демонтаж.

6. Відповідальні особи ДАтаМ готують проект рішення виконкому міської ради про затвердження акту Комісії з питань демонтажу встановлених із порушеннями вивісок на території міста Вінниці, в якому зазначають відповідальних за демонтаж вивіски і відновлення фасадів (благоустрою) та подають цей проект на розгляд чергового засідання виконавчого комітету міської ради .

7. Прийняте виконавчим комітетом міської ради рішення є підставою для виконання робіт по демонтажу вивісок, які встановлені з порушенням, відповідно до п.13 Положення.

8. У разі звернення власника встановленої з порушенням вивіски до уповноваженого органу – департаменту архітектури та містобудування у визначений у приписі термін, а саме - проявлення власного волевиявлення по приведенню зовнішньої вивіски у відповідність до комплексної схеми розміщення вивісок по вул. Пирогова (від пл. Ю. Гагаріна до вул. Р. Скалецького) в м. Вінниці, відповідальні особи департаменту архітектури та містобудування в термін 7 днів ( з моменту надходження звернення через ЦАП):

- наказ по департаменту щодо погодження розміщення вивіски на фасаді будівлі та погоджувальний бланк на розміщення зовнішньої вивіски підписаний керівником ДАтаМ та скріплений печаткою (2 екземпляри).

Перший примірник погоджувального бланку видається заявникові, а другий - залишається департаменту для обліку та контролю.

9. Власник вивіски після отримання погоджувального бланку зобов'язаний протягом п'яти днів надати до ДАтаМ гарантійне зобов'язання із зазначенням термінів виконання робіт обумовлених з виконавцем робіт який буде здійснювати роботи виготовленню (заміні) зовнішньої вивіски.

Після закінчення терміну виконання, зазначеного в гарантійному зобов'язання, відповідальні особи ДАтаМ виїздом на місце здійснюють фото фіксацію та перевіряють розміщення вивіски у відповідності до затверджених погоджувальних документів.

10. У випадку невиконання гарантійних зобов'язань, визначених п.9 Алгоритму, вжиття заходів по реагуванню та подальшого при необхідності, примусового демонтажу вивіски здійснюється відповідно до Положення.

**В.о. керуючого справами виконкому**

**С. Чорнолуцький**

Додаток 3  
до рішення виконкому  
міської ради  
від 13.06.2019 р. № 1491

Представники від Ради підприємців при міському голові  
включених до складу членів комісії з питань демонтажу встановлених із  
порушеннями вивісок на території міста Вінниці по вул. Пирогова  
(від пл. Ю. Гагаріна до вул. Р. Скалецького):

- Марцинковський Леонід Васильович
- Кренцин Едуард Наумович
- Поблоцька Наталя Семенівна

**В.о. керуючого справами виконкому**

**С. Чернолуцький**